



nutriculture
PIONEERING HYDROPONICS



System Pro Každého Pěstitele




Jednoduché a Úžasné Účinné

Pěstujte své rostliny pomocí NFT a dočkáte se až 4x výnosů v porovnání s tradičními půjmi metodami!

Originální domácí zavlažovací systém, který společnost Nutriculture poprvé spustila v roce 1976.



System v pohybu
Naskenujte kód pro video
Stáhněte si bezplatně skener ze svého zdroje aplikací.
Případně navštivte stránky <http://m.nutriculture.com>



Gro-tanks Se Dodávají V 6 Velikostech



Multi-ducts Se Dodávají V 10 Velikostech

Co Je NFT?

NFT znamená „Nutrient Film Technique“ (Technika živinového filmu). Tenký film živinového roztoku proudí kořinky vašich rostlin a poskytuje jim všechny prvky, které potřebují. Jediný používaný substrát je ten, který pomáhá růstu rostlin, jde o techniku „obnažených kořinek“.

V systému Nutriculture NFT se živinový roztok udržuje v nádrži. Vaše rostliny spočívají na misce nebo „kanálu“ nad nádrží a živinový roztok je čerpán nahoru do „kanálu“ a proudí přes kořinky vašich rostlin. Nevyužitý živinový roztok se vrátí zpět do nádrže, odkud je znovu čerpán ke kořinkám.

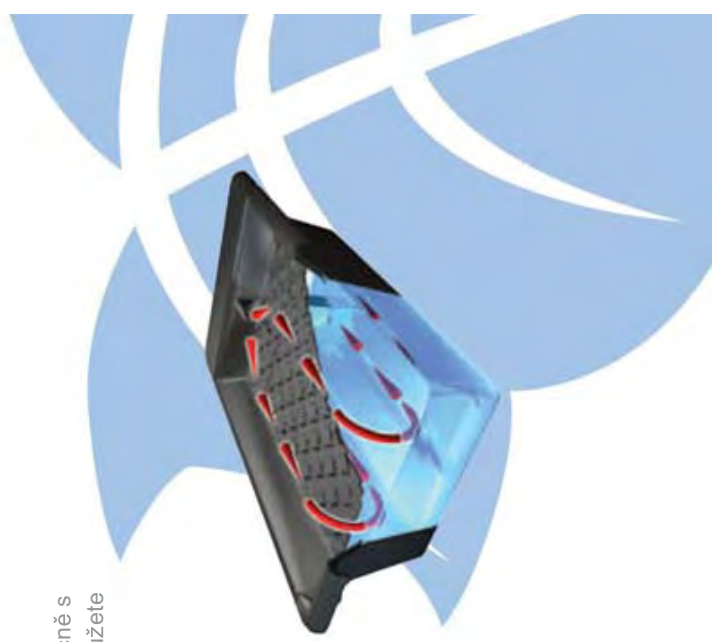
Neustálý přítok vody a živin ke kořinkám společně s neomezeným přísunem kyslíku znamená, že můžete očekávat až 4x větší výnos oproti tradičnímu pěstování v půdě.

Proč NFT Má Vynikající Výsledky

Technika „obnažených kořinek“ znamená neomezený přísun kyslíku.

Vyšší nabírání vody a živin.

Nikdy nedojde k nedostatečnému ani přílišnému nasycení a živiny se nehromadí.





Proč Volit Systémy Nutriculture NFT?

Prokázané výsledky - dosahujete až 4x vyšších výnosů než při běžných metodách pěstování.

Zdravější rostliny - vaše rostliny nemají nikdy nedostatek živin nebo přebytek vody, nedochází k hromadění solí v oblasti kořenů.

Získejte více z malého prostoru - Gro-Tanks jsou jen 20cm vysoké a MD804 Multi-Duct pokrývá 10 čtverečních metrů při výšce pouhých 30 cm!

Zredukuje frekvenci ručního zalévání – použijte Nutriculture Auto Top-Up, který připojí systém NFT k záložní nádrži, takže můžete opustit rostliny nadešší dobu.

Velmi málo použitého substrátu – menší riziko onemocnění, méně odpadu, který musíte likvidovat.





wilmaTM
THE BEST RESULTS FROM A POT

Nejlepší Výsledky z Květináče

Zvolte zavlažovací systém Wilma a zažijte pružnost pěstování v květináčích, společně s přesným vyživováním a vyššími výnosy aktivního zavlažovacího systému.



Systém Wilma Se Dodává V 8 Velikostech

Systém v pohybu

Naskenujte kód pro video

Stáhněte si bezplatně skener ze svého zdroje aplikací.

Případně navštivte stránku <http://m.nutriculture.com>



Co Je Wilma?

Systém Wilma je aktivní verze hydro zavlažovacího systému. Vaše rostliny využívají přesný přísun aktivních hydroponních prvků společně s pružností pěstování v květináčích.

Květináče se umístí na misku nad nádrží s živinovým roztokem. Rostliny a kapkovače se umístí do květináčů se zvoleným substrátem - jíl, kokos, půda nebo minerální vlna. Pomocí časovače nastavíte frekvenci zalévání, která spustí kapkovače a automatické vyživování vašich rostlin.

Živinový roztok proudí substrátem a přes kořinky vašich rostlin, protéká do zachytné nádrže a přivádí kyslík do oblasti kořinek.

Systém Wilma vám nabízí pružnost použití zavlažovacího systému s nádrží, která zachytí přebytečnou vodu, nebo jako plně recirkulační zavlažovací systém.

Proč Systém Wilma Dosahuje Vynikajících Výsledků

Časté vyživování znamená lepší využití vody a živin.

Aktivní hydroponie: kořinky nemusejí spoléhat na kapilární činnost substrátu.

Volné odtékání z oblasti kořinek znamená, že nedochází k nahromadění živin nebo vody.



wilmaTM
THE BEST RESULTS FROM A POT

Proč Zvolit Systemém Wilma?

Vyšší výnosy - vaše rostliny pojmu více vody a živin než v květináčích s ručním zaléváním, jelikož jsou vyživovány málo a často.

Větší výběr - můžete pěstovat v půdě, kokosu, jílů či minerální vlně; systém Wilma lze použít pro každý substrát. Pěstování 4, 8, 9, 10, 16 nebo 20 rostlin.

Menší problémy - Wilma vyžaduje malou údržbu. Stačí jedna nádrž s živinovým roztokem až pro 20 rostlin, dolévejte jednou za pár dní - mnohem jednodušší než ruční zalévání.

Pružnost - květináče v systému Wilma jsou navzájem nezávislé; vaše rostliny lze přesouvat pod světlo nebo přemísťovat. Pomocí časovače zvýšíte počet zalévání podle životní fáze vašich rostlin.

Spolehlivost - Wilma využívá spolehlivý design zabraňující úniku. Květináče Wilma pevně pasují do dokonale navržených „otvorů“ v misce, která sama spočívá nad nádrží, čímž výrazně snižuje riziko úniků ve vaší pěstírně.



Plně Nastavitelné Podle Životní Fáze Rostliny

Pro pěstitele, kteří kultivují mateřské rostliny nebo vyvíjejí velké rostliny, Flo-Gro nabízí prostředí, které je dokonale nastavitelné podle různých fází životního cyklu rostliny.

Systém v pohybu

Naskenujte kód pro video

Stáhněte si bezplatně skener ze svého zdroje aplikací.

Případně navštivte stránky <http://m.nutriculture.com>



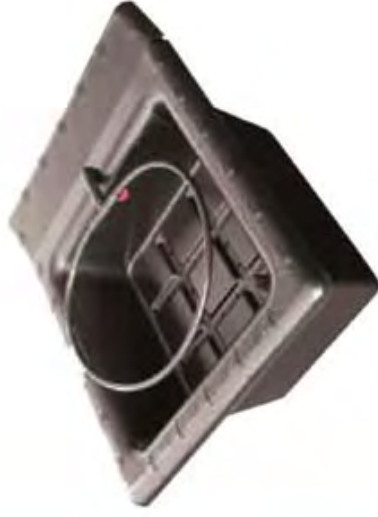
Co Je To Flo-Gro?

Systém Flo-Gro je z vrchu zavlažovací systém Ebb & Flood, který využívá časovač pro kontrolu počtu zalití rostlin každý den.

Rostliny spočívají v květníku, naplněném jílovými kuličkami nad nádrží s živinovým roztokem. Na základě zásad Ebb & Flood se roztok automaticky čerpá z nádrže a ZAVLAŽUJE květník a pak odtéká pryč.

Vaše rostliny dostanou všechny živiny a vodu, kterou potřebují, včetně dokonalého přísunu kyslíku; protože vždy, když se systém „odvodní“, proniká kyslík do oblasti kořínků. Když systém používáte s jílovými kuličkami, vytváří Flo-Gro neuvěřitelně zdravou, na kyslík bohatou oblast kořínků díky volnému odvodňování tohoto substrátu.

Ideální prostředí pro dlouhodobé rostliny.



Flo-Gro Sedodává VE 3 Velikostech

Proč Flo-Gro Dosahuje Vynikajících Výsledků

Volné odtékání a dokonalé okysličení oblasti kořínků znamená, že nedochází k nahromadění živin nebo vody.

Větší absorpce vody a živin než při ručním zalévání.

Nížší riziko přelití nebo nedostatečného zalití, protože rostliny dostávají živiny málo, ale často.





Proč Zvolit Systém Nutriculture Flo-Gro?

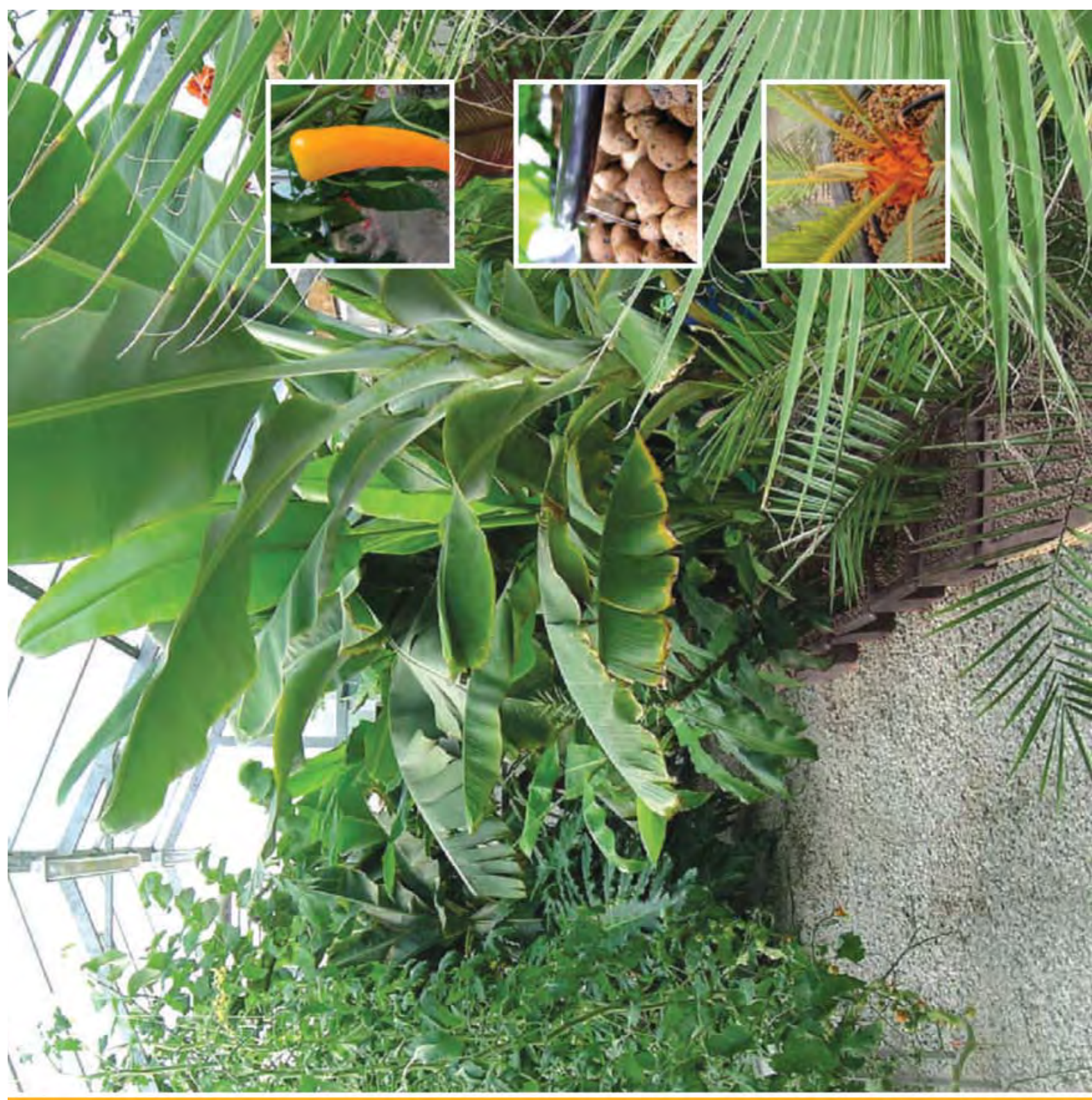
Dokonalé zdraví oblasti kořínků - optimalizované výnosy velkých rostlin nebo dlouhodobé udržení mateřských rostlin ve vegetativní fázi.

Praktičnost - velmi snadný přístup k čerpadlu i nádrži, není nutno demontovat květník pro dolití živinového roztoku.

Nastavitelnost - zajistí dokonalé podmínky pro vaše rostliny po celou dobu životnosti tím, že změní frekvenci a délku zalévání a přívodné trubice samotné.

Využívání prostoru - nízký systém pro maximalizaci prostoru. Dodává se v rozměrech vhodných pro všechny druhy pěstíren.

Kvalita - špičkové upevnění pro rychlé odvodnění. Špičkové spolehlivé čerpadlo.





GET MORE CONTROL

e&f



Větší Výběr a Větší Kontrola

Systémy Nutriculture Ebb & Flood vám umožňují kontrolovat každý aspekt vaší péče o rostliny. Zasadte rostlinu do libovolného substrátu s květináči nebo bez nich a upravte počet a délku zalévání, abyste dosáhli optimálního růstu vašich rostlin.

Systém v pohybu

Naskenujte kód pro video

Stáhněte si bezplatně skener ze svého zdroje aplikací.

Případně navštivte stránku <http://m.nutriculture.com>



Co Je Ebb & Flood?

Vaše rostliny stojí na stole umístěném nad nádrží s živinovým roztokem. Časovač slouží k nastavení frekvence, s níž se živinový roztok čerpá z nádrže a ZAVODŇUJE stůl, pak může volně odtékat pryč.

Při zavodnění stolu si vaše rostliny odebírají veškeré potřebné živiny a tekutiny. Z oblasti kořenů se pak odsune všechnen zatuchlý vzduch, když totiž roztok odtéká, čerstvý kyslík se stahuje zpátky dolů přímo ke kořínkům.

Množství živinového roztoku se snadno změní, takže můžete upravit harmonogram zalévání, abyste dosáhli optimálních výnosů vašich rostlin.

Nutriculture je držitelem rekordu nejdéle plodící rostliny rajčete. Byla vypěstována v systému Ebb & Flood.



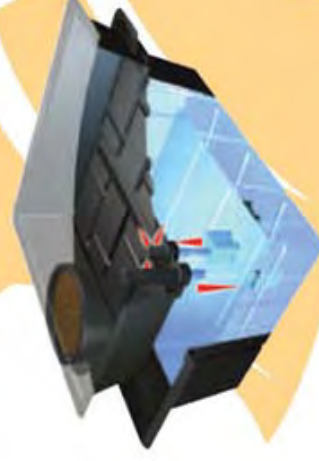
Ebb & Flood Se Dodává VE 5 Rozměrech

Proč Ebb & Flood Dosahuje Vynikajících Výsledků

Větší absorpce vody a živin než při ručním zalévání.

Oblast kořínků se kompletně okysličí několikrát denně.

Volné odtékání z oblasti kořínků znamená, že nedochází k nahromadění živin nebo vody.





Proč Volit Systém Nutriculture Ebb & Flood?

Vyšší výnosy - průběžné zalévání malým množstvím ale častěji a k tomu výsoce okysličená oblast kořínků znamená zdravější rostliny a vyšší výnosy.

Adaptabilita - kontrolujte počet a délku zalévání podle vašeho konkrétního prostředí a maximalizujte výnosy.

Pružnost - zvolte libovolný substrát - jíl, kokos, minerální vlnu nebo půdu - s květináči nebo bez.

Volba - řada rozměrů systému podle vaší pěstíelské oblasti - od 70cm x 60cm až do 2m x 1m - všechny systémy mají nižší výšku pro maximalizaci prostoru.



Seriózní Růst Pro Seriózní Pěstitele

Dosahujte maximálních výnosů - rychle. Systém Amazon vám nabízí neuvěřitelnou účinnost a výnosy aeroponie za dostupnou cenu. Díky systémům dodávaných už od 80cm délky nabízí bezkonkurenční výnos na metr čtvereční.

Systém v pohybu

Naskenujte kód pro video

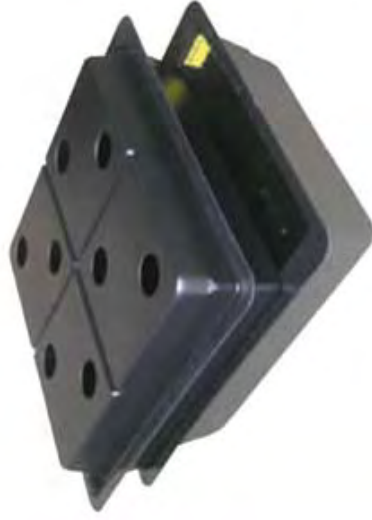
Stáhněte si bezplatně skener ze svého zdroje aplikací.

Případně navštivte stránky <http://m.nutriculture.com>



amazon

AEROPONIC SYSTEM



Amazon Se Dodávající V Jednoduché a Dvojitě Verzi, S 6 Druhy Vík

Co Je Amazon?

Systém Amazon je aeroponní systém pěstování. Vaše rostliny nebo zakořeněné řízky se umístí do drátěných květináčů a zavěsí do zamlžovací komory umístěné nad nádrží s živinovým roztokem. Kořínky se průběžně zavlažují mlhou živinového roztoku, zatímco visí ve vzduchu a rostou dolů do komory.

Nevyužitý živinový roztok stéká zpět do nádrže, nedochází tak ke hromadění vody a kyslík může volně proudit ke kořínkům, nedochází navíc k nahromadění škodlivých živinových solí.

Pěstujte své rostliny v systému Amazon a budou mít trvalý přístup k živinovému roztoku i kyslíku; pojmu tak mnohem více vody a živin než rostliny zalévané pákrát denně.

Čím více kyslíku, vody a živin dokáží vaše rostliny pojmout, tím vyšších výnosů dosáhnete.

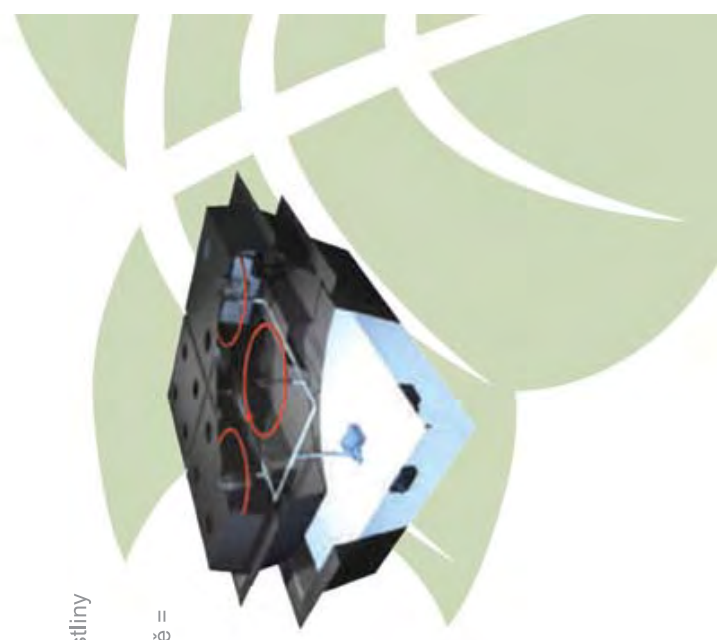
Neomezený přístup ke kyslíku, živinám a vodě = bombastický růst!

Proč Amazon Dosahuje Úžasných Výsledků

Maximální možné vystavení kořínků rostlin vodě, živinám a kyslíku.

Zdravá oblast kořínků - nedostatek substrátu snižuje riziko chorob.

Nedochází k nedostatečnému vyživování nebo přílišnému zalití a nehromadí se živiny.





Proč Volit Amazon?

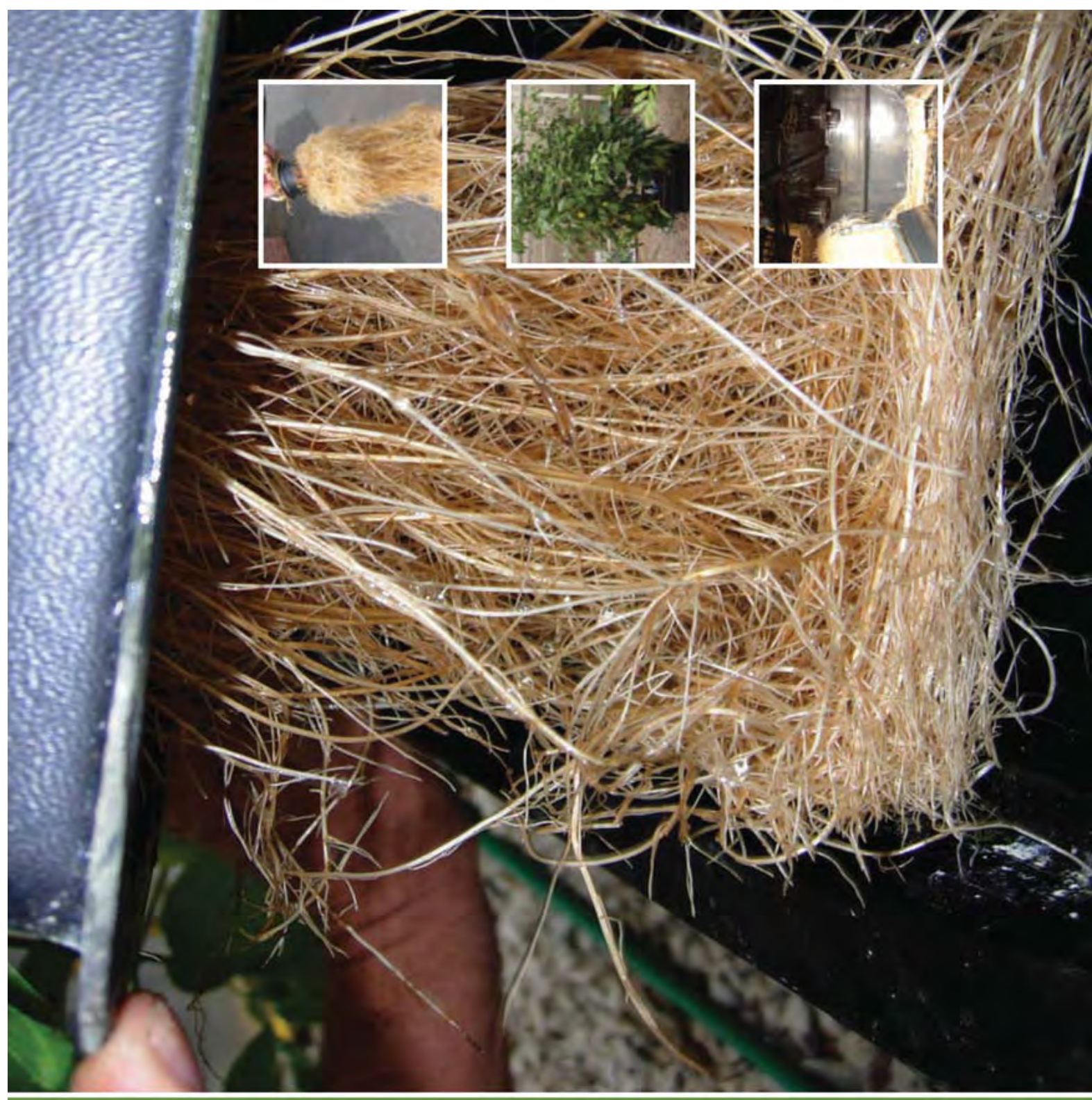
Výkonnost - neuvěřitelný růst a maximální výnosy.

Snadné přesazování - přesadte květináče o průměru 50 mm přímo z X-Stream do Amazon nebo přesadte řízky do květináčů o průměru 80 mm s pár jílovými kuličkami.

Čistota a velmi malý odpad - jediný substrát, který použijete, je substrát, v němž se rostliny poprvé zasadí nebo při přesazení z X-Stream, nepoužijete substrát žádný.

Praktičnost - snadný přístup ke kořínkům z důvodu kontroly a údržby.

Pružnost - 5 možností výška podle vašeho rozmístění, pěstování v květináčích o průměru 50 mm nebo 80 mm. Pěstujte velké množství krátkých rostlin nebo pár velmi velkých rostlin.





Nejrychlejší, Nejpenější Růst Kořenu

Jedinečné prostředí v aeroponním zařízení pro rozmnožování X-Stream vede k neuvěřitelnému rozvoji kořenu, rostliny budou připraveny k přesazení dříve než kdy jindy.

Řízky lze přesazovat za pouhých 10-14 dní!



X-Stream Se Dodávají VE 4 Rozměrech
Pro 12, 20, 36 A 105 Rostlin.

Systém v pohybu

Naskenujte kód pro video

Stáhněte si bezplatně skener ze svého zdroje aplikací.

Případně navštivte stránku <http://m.nutriculture.com>



Co Je X-Stream?

Systém X-Stream je aeroponní zařízení pro rozmnožování. Vaše řízky umístíte do drátěných květináčů s neoprenovými objímkami, květináče se pak zavěsí do zamlžovací komory a řízky se trvale postříkují mlhou z živinového roztoku.

Toto nepřetržité zásobování živin, vody a kyslíku společně s absencí omezujícího substrátu podporuje rychlý rozvoj kořínků, zatímco se tlačí ven v cestě za živinovým roztokem.

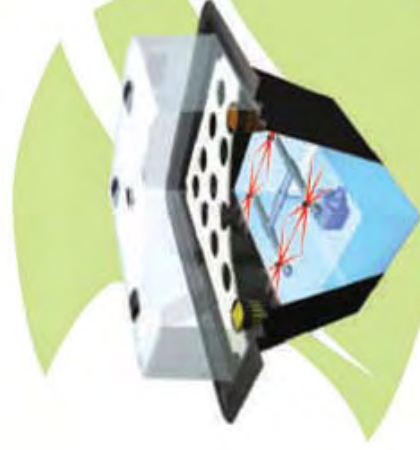
Teplo a vlhkost lze plně ovládat postupným otevíráním velkých motýlových průduchů ve víku systému X-Stream.

Proč X-Stream Dosahuje Vynikajících Výsledků

Neomezený aeroponní rozvoj kořínků.

Optimální horko a vlhkost.

Sterilní oblast kořenu a nízké riziko chorob.





Proč Zvolit X-Stream?

Nejrychlejší možný rozvoj kořenů - nainstalujte svou úrodu dříve.

Nížší riziko šoku při přesazení - vaše řízky mají pevnější, silnější kořeny a absence substrátu znamená nižší riziko chorob a škůdců ve vaší oblasti pěstování.

Nastavitelnost - kontrolujte vlhkost a teplo podle svého konkrétního prostředí.

Praktičnost - kontrolujte pokrok bez narušování rostlin, snadný přístup k čerpadlu a nádrži s živinami.

Pružnost - přesazení do libovolného substrátu či pěstítkového systému.



Čerpadla Nejsou Nutná

Pro automatické zalévání v případě potřeby bez nutnosti použití čerpadel nebo časových spínačů použijte Quadgrow a Octogrow.

Vaše rostliny budou zdravější a budou dávat bohatší výnosy než rostliny v ručně zalévaných květináčích.

Quadgrow®

Octogrow®



Systém v pohybu
Naskenujte kód pro video
Stáhněte si bezplatně skener ze svého zdroje aplikací.
Případně navštivte stránky <http://m.nutriculture.com>

Co Jsou Quadgrow A Octogrow?

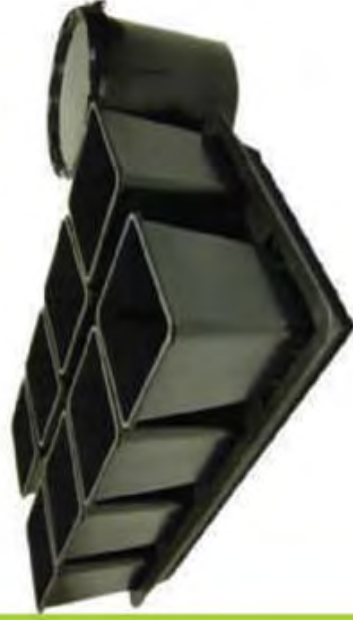
Vysoce účinné pasivní hydroponické systémy. Rostliny nikdy nestojí ve vodě. Květináče jsou umístěné nad nádržkou, která je naplněná výživným roztokem.

SmartMats postupně dodávají tento výživný roztok z nádržky kokosovým vláknům nebo zemině v květináči tehdy, když je to potřebné, takže Vaše rostliny dostávají živiny a vodu, aniž by kdy byly promáčené.

Přidejte Header Tank spolu s automatickým doléváním Nutriculture, aby byla nádržka plná po delší dobu.



Quadgrow/Quadgrow Slim s
4 x 11-litrovými květináči
(30l nádrž)

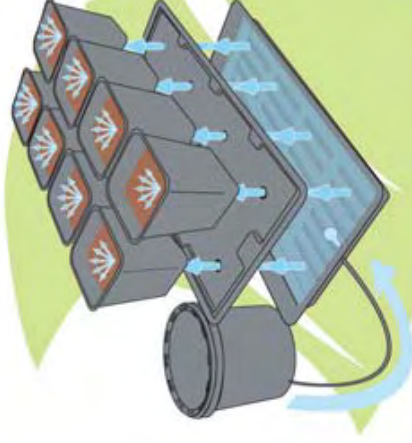


Octogrow s 8 x 11-litrovými květináči
(40l nádrž)

Proč Quadgrow A Octogrow Dosahují Skvělých Výsledků

Neustálý přístup k vodě a živinám - to rostlinám umožňuje absorbovat více živin a vody ve srovnání s tím, kdyby byly zalévány ručně.

Neusazuje se voda, ani nechybí kyslík - kořenový systém je tedy lepší, růst a výnosy se zlepšují. Navrženo tak, aby rostliny nikdy nestály ve vodě.



Quadgrow® Octogrow®

Proč Volit Pasivní Systémy Květináčů Nutriculture?

Využití prostoru - nízká výška nabízí dostatek prostoru pod světly.

Jednoduchost - ideální vstupní úroveň pro hydroponii. Sestavení zabere několik minut, pokyny jsou snadné, není nutno si dělat starosti s čerpadly.

Lepší výnosy než při ručním zalévání květináčů - neusazuje se voda a trvalý přístup k živinám a vodě znamená zdravý růst a vyšší výnosy.

Snadné rozšíření - připojte k velké nádrži a můžete spravovat několik systémů.

Velké květináče - 1 1-litrové květináče umožňují dostatek zázemí a prostoru pro zdravý vývoj kořenů.

Možnost volby - pěstujte v zemině či kokosových vláknecích.



www.nutriculture.com